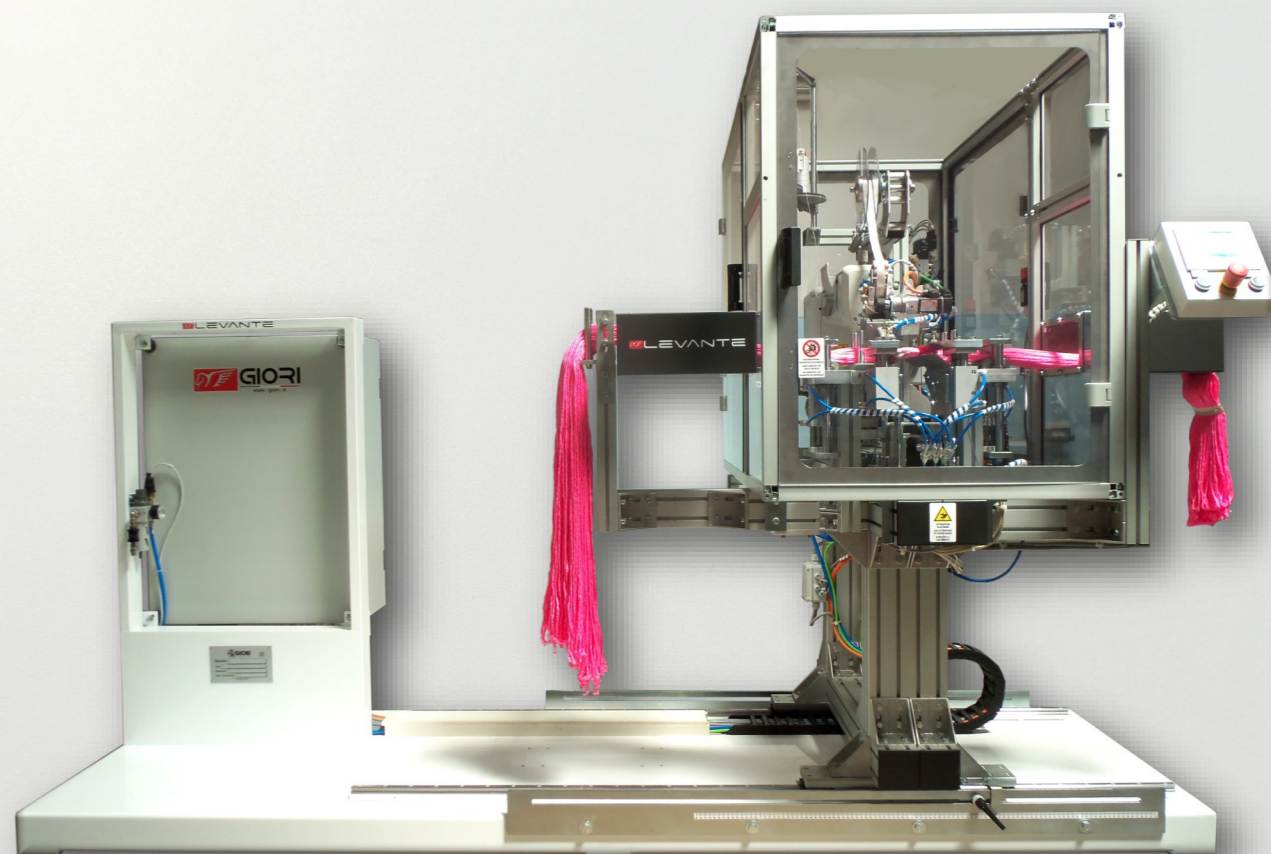


We export our machines in :

- Australia
- Argentina
- Algeria
- Brasil
- Bulgaria
- Canada
- Cyprus
- Chile
- China
- Colombia
- Czech Republic
- Dubai
- Ecuador
- Egypt
- El Salvador
- England
- Germany
- Greece
- Guatemala
- Hungary
- Honduras
- India
- Israel
- Jordan
- Malaysia
- Marocco
- México
- Peru
- Poland
- Portugal
- Kenya
- Korea
- Romania
- Russia
- Serbia
- Syria
- Slovenia
- South Africa
- Sultanate of Oman
- Spain
- Sri Lanka
- Tunisia
- Turkey
- USA
- Venezuela



Machine technicals specifications									
Machine model	Electrical connect.	Power Absorbed	Air consumption	Dimension	Weight	Length mop	Width mop	Pcs / h	Operators
Modelo máquina	Conexión eléctrica	Consumo eléctrico	Consumo aire	Dimension.	Peso	Largo mop	Ancho mop	Pzs / min Max.	Empleados n°
	V / Hz	Kw	NI / min.	mm	kg	mm	mm		
LEVANTE	380 / 50 220 / 60	1	50	A 2000 B 1500 H 1800	600	Min. 400 Max. 1000	Min. 80 Max. 120	9,5	0



LEVANTE

AUTOMATIC SEWING MACHINE FOR MICROFIBRE MOPS



GIORI s.r.l. - Via Francesca 2942 / B- 51036 - Larciano - Pistoia - Italy
www.giori.it - info@giori.it



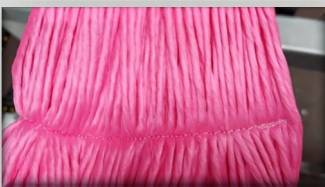
Máquina automática modelo **LEVANTE** para la costura central de hilos de microfibra en fregonas con conectores de plástico y metal. Coser los hilos es la única solución para garantizar que al usar la fregona, los hilos no se pierdan al enredarse debajo de sillas, mesas y muebles.

La máquina está equipada con:

- Unidad automática para la aplicación y el corte de la cinta central en Poliéster.
- Unidad para el desenrollado automático del carrete que contiene la tira de Poliéster
- Unidad de corte automático a presión del a tira en Poliéster
- Unidad automática para la costura de la tira central con máquina de coser modelo ADLER-DUERKOPP (made in Germany) de 1 aguja para doble respunte ISO 301 o máquina de coser modelo New Long (made in Japan)
- Eje con tornillo de bolas movido y controlado por medio de motor Bushless Siemens (made in Germany).
- Pantalla táctil para la programación de las principales funciones de la máquina en idioma español.
- Dispositivo para la asistencia técnica desde remoto atreves conexión internet por medio de cable ethernet.
- Carrillo principal para el movimiento longitudinal de la unidad LEVANTE respecto la posición de las máquinas modelos GALILEO y X20
- Cableado y programa de comunicación entre la LEVANTE y las máquinas modelos GALILEO o X20
- Catálogo de instrucciones de utilizo y manutención en idioma español.
- Documento de declaración conformidad de las normativas CE actuales.

Descripción del ciclo de trabajo:

El LEVANTE se interpone entre la fileta que contiene las bobinas de microfibra y las máquinas mod. Dino, Galileo y X20
 La unidad con el carro que lleva la máquina de coser avanza transversalmente a los hilos de microfibra tirados por la máquina de ensamblaje de trapeadores.
 Un dispositivo especial alimenta automáticamente la banda central de poliéster, la unidad especial de corte a presión corta transversalmente la correa.
 Durante el avance, la máquina de coser estira y cose automáticamente la tira de poliéster.
 Al final de la costura, el carro regresa rápidamente, devolviendo la grapadora al punto de inicio del ciclo.
 Por lo tanto, la máquina de ensamblaje de fregonas está habilitada para avanzar la fregona cosida.



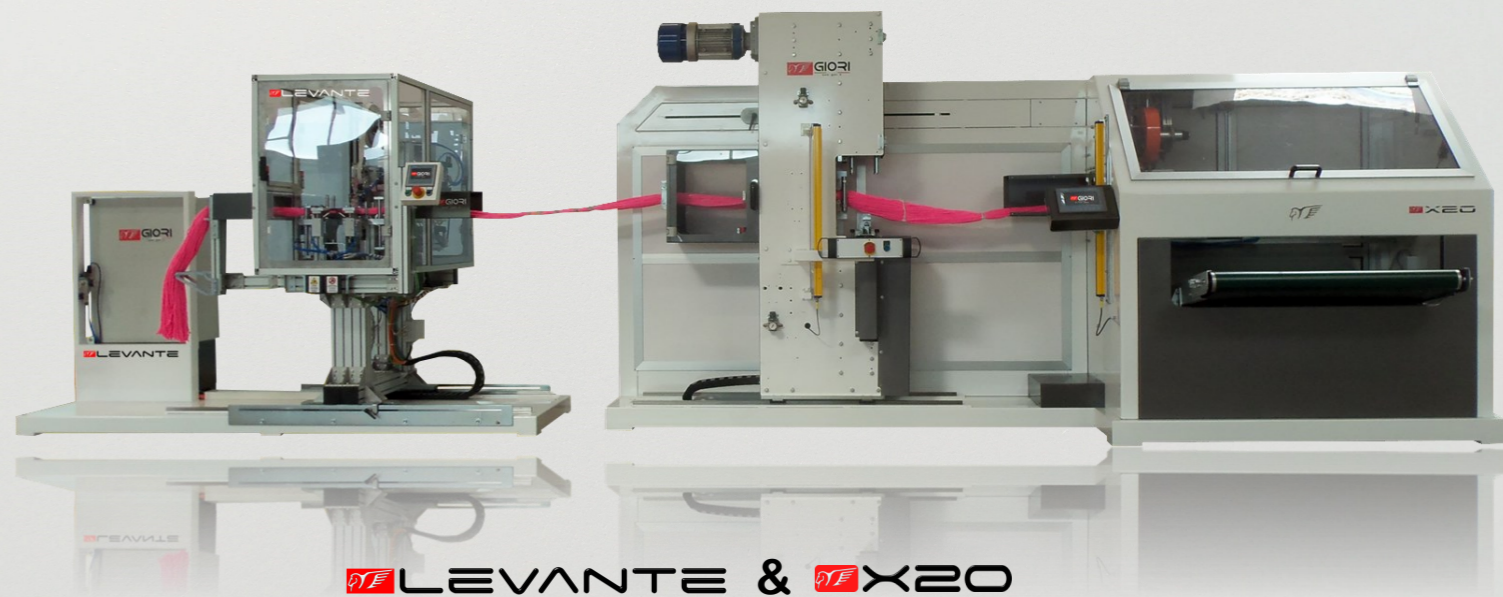
Máquina automática modelo **LEVANTE** para costura central de filamentos de microfibra para esfregonas com conectores de plástico e metal.
 Costurar os fios é a única solução para garantir que ao usar o mop, os fios não se perder, ficando presos sob cadeiras, mesas e móveis.

A máquina está equipada com:

- Unidade automática para aplicação e corte da faixa central de poliéster.
- Unidade para desenrolamento automático do carretel contendo a faixa central de poliéster.
- Unidade de corte por pressão automática da faixa de poliéster.
- Unidade automática para costura da faixa central com a máquina de costura modelo ADLER-DUERKOPP (fabricada na Alemanha) com uma agulha para ponto duplo ISO 301 ou máquina de costura nova longa (fabricada no Japão).
- Eixo com parafuso de esfera recirculante movido e controlado pelo motor Siemens Brushless (fabricado na Alemanha).
- Painel de toque da Siemens (fabricado na Alemanha) para programação e principais funções da máquina em italiano, inglês e espanhol.
- Dispositivo para assistência técnica remota com conexão à Internet via cabo Ethernet.
- Carro principal para o movimento de centragem longitudinal da unidade LEVANTE em relação às máquinas de esfregão modelos Galileo e/ o X20.
- Kit de materiais para fiação e software de comunicação entre as máquinas LEVANTE e Galileo e X20.
- Manual de instruções para uso e manutenção em italiano, inglês e espanhol.
- Declaração de conformidade com os regulamentos atuais da CE.

Descrição do ciclo de trabalho:

O LEVANTE é interposto entre a fileta que contém as bobinas de microfibra e o mod das máquinas. Dno, Galileo e X20
 A unidade com o carro que leva a máquina de costura avança transversalmente em relação aos fios de microfibras puxado pela máquina de montagem de esfregão.
 Um dispositivo especial alimenta automaticamente a faixa central de poliéster, a unidade especial de corte por pressão corta transversalmente a correia.
 Durante o avanço, a máquina de costura estica e costura automaticamente a tira de poliéster.
 No final da costura, o carro retorna rapidamente, retornando a máquina de costura o ponto de início do ciclo.
 A máquina de montagem da esfregona é, portanto, habilitada para avançar a esfregona costurada.



Technical components used in our machinery		
PC - PLC and electronics	SIEMENS	made in Germany
Brushless motors and drivers	SIEMENS	made in Germany
Brushless motors and drivers	KOLLMORGEN	made in Germany
Electric components	SIEMENS	made in Germany
Electric brakemotors	MGM	made in Italy
Electric motors	CME	made in Italy
Pneumatics valves	SMC	made in Japan
Pneumatics	CAMOZZI	made in Italy
Bearing elements	SKF	made in Germany
Linear actuators	ROLLON	made in Italy
Coaxial gear reducers	WITTENSTEIN	made in Germany

